

Sporting
Heritage

art month

Chwaraeon A Chelf

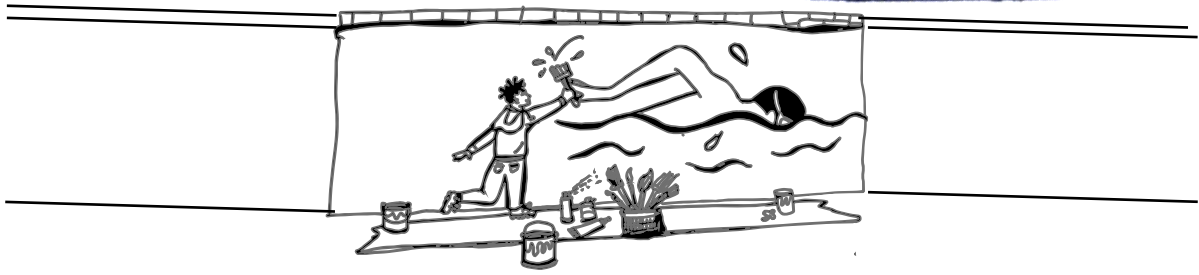
Dathlu celfyddyd Treftadaeth Chwaraeon

Chwefror 2024



Adnodd Chwaraeon a Chelf

Adnodd Chwaraeon a Chelf



Mae gan **chwaraeon a chelf** berthynas hardd ac maent wedi gweithio law yn llaw ers canrifoedd. Mae celf wedi cael ei defnyddio i **adrodd straeon am y gorffennol** a dal eiliadau mewn amser.

Fe'i defnyddiwyd i **hyrwyddo** clybiau, digwyddiadau a thraddodiadau chwaraeon, darparu **sylwebaeth** gymdeithasol a gwleidyddol hyd at **ddogfennu** cyfnodau a **choffáu** arwyr chwaraeon pwysig. Defnyddiwyd celf i **ymgysylltu** cymunedau mewn treftadaeth chwaraeon trwy weithgareddau creadigol, gweithdai, murluniau a gosodiadau.

O baentiadau olew o rasio ceffylau cynnar, ffotograffau o'r gemau pêl-rwyd cyntaf, cartwnau o yrwyr rasio; drwodd i bosteri pêl-droed darluniedig, celf stryd o Olympiaid, cerfluniau efydd o chwaraewyr, a blancedi tecstilau wedi'u gwehyddu o deis Criced.

Mae gan y celfyddydau ffordd o **rannu** naratif o amser, lle neu berson, **dal** emosiwn neu amgylchedd, arbrofi gyda deunyddiau chwaraeon/memorabilia, mynd i'r afael â phynciau **heriol**.

Beth ydym yn ei olygu wrth y celfyddydau?

Gall y celfyddydau fod yn eang iawn, ond yn gyffredinol rydym yn golygu rhywbeth sydd wedi'i wneud neu ei greu. Gellir rhannu'r rhain yn dair rhan:

Artist gweledol:

Artist, darlunydd, dyluniwr, graffig, ffotograffydd, animeiddiwr, gwneuthurwr printiau, artist stryd, artist cartŵn, dylunydd ffasiwn, cerflunydd.



Darlun o golffwyr benywaidd Oes Fictoria
©Treftadaeth Chwaraeon

Gwneuthurwr:

Artist tecstilau, cernameydd (crochenwaith), gof arian, gweithiwr coed, brodiwr, arlunydd gwydr, gwehydd.



Cwilt wedi'i wehyddu gyda theis
©Clwb Criced Marylebone

Celfyddydau perfformio:

Dawnswyr, ail-greadau, storiwyr, cerddorion, gair llafar, actorion/perfformwyr.



Fflach Dorf wedi'i hysbrydoli gan rygbi (Dawns) ©Cyngor Bwrdeistref Rugby

Mae gan gelf lawer o ddefnyddiau ac efallai ei bod wedi'i chreu gyda phwrpas penodol mewn golwg. Gallai'r rhain



Dogfennaeth

Llun yn dal y gemau fel cofnod

©Archif Pêl-rwyd



Mynegiadaeth

Celf haniaethol, mynegi syniadau a chysyniadau

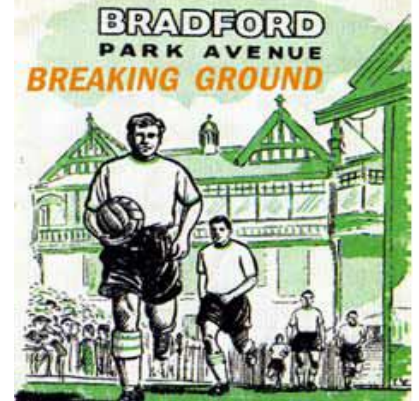
©Amgueddfa Hoci



Marchnata

Rhaglen Ddarluniadol yn hyrwyddo'r clwb

©Amgueddfa Bêl-droed Genedlaethol



Artist Tîm Swyddogol

Dogfennaeth a dehongli

©Ben Moseley Team GB, arlunydd murlun



Celf y Cefnogwr

'Vale Cat' fel cefnogwr

©Paine Proffitt



Celf Wleidyddol

Baner Graffiti

©Amgueddfa Bêl-droed Genedlaethol



Coffaol

Cerfluniau i gofio arwyr chwaraeon

©From Pitch to Plinth



Dehongliad

Cefnogi adnoddau, taflenni gweithgareddau neu arddangosfeydd

Darluniad, ©Jessica Hartshorn



Brandio/chwaraeon neu ddylunio tîm

Torch Cymru wedi'i gynllunio ar gyfer Gemau Olympaidd Llundain 2012

© Amgueddfa'r Pobl



Ffyrdd o ymgorffori celf yn eich rhaglen

- Arwain sgysiau a thrafodaethau yn seiliedig ar wrthrychau, cerfluniau a chelf mewn casgliadau
- Gwaith celf, ffilm, ffotograffiaeth, dawns neu gerddoriaeth newydd a gomisiynwyd
- Taflenni lliwio darluniadol pwrpasol, llwybrau, mapiau, gemau, adnoddau ysgol
- Gweithdai creadigol wedi'u hysbrydoli gan gasgliadau neu themâu chwaraeon
- Prosiectau celf sy'n gysylltiedig â chasgliadau chwaraeon a ddarperir gyda chymunedau, ysgolion neu glybiau
- Celf gyhoeddus neu furluniau
- Prosiectau'r celfyddydau, iechyd a chwaraeon/hel atgofion
- Arddangosfeydd



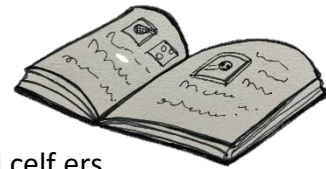
Beth all celf ei gynnig i amgueddfeydd ac archifau?

Buddion

- Dal llygaid, yn gallu creu bwrlwm a chodi proffil y sefydliad
- Datblygu rhywbeth pwrpasol wedi'i gysylltu neu ei ysbrydoli gan eich casgliadau
- Galluogi straeon neu wrthrychau i ddod yn fwy hygyrch i wahanol gynulleidfaoedd drwy waith celf weledol neu weithdai
- Datblygu cynulleidfaoedd newydd a denu pobl newydd
- Mynd at y casgliad mewn ffyrdd gwahanol a thrafod syniadau newydd
- Gwella iechyd a lles
- Hyrwyddo ymdeimlad o gymuned a hunaniaeth
- Gwella ardal o gymuned leol (murluniau)



Celf/chwaraeon a naratif



Gall celf helpu i adrodd straeon am bobl, cyfnodau amser a lleoedd. Defnyddiwyd celf ers canrifoedd i adrodd hanesion am y gorffennol a dal eiliadau mewn amser. Mae gan y celfyddydau ffordd o rannu naratif, dangos amser a lle, gan ddal emosiwn ac amgylchedd.

'Yn syml, stori yw naratif. Naratif mewn celf yw celf sy'n adrodd stori. Mae llawer o gelf y Gorllewin hyd at yr ugeinfed ganrif wedi bod yn naratif, yn darlunio straeon o grefydd, myth a chwedl, hanes a llenyddiaeth.'

Gall gwaith celf ein llywio i feddwl mewn ffyrdd penodol. Yn yr un modd ag y gallwn ddefnyddio hidlwyr ar ein ffonau i dwyllo'r gwyliwr, gall artistiaid ddefnyddio lliwiau penodol i greu awyrgylch cadarnhaol neu negyddol, tynnu pobl, manau arwyddocaol neu rannau o stori, tynnu sylw at feysydd pwysig i'r gwyliwr. Gallant greu fersiwn newydd o stori neu rywbeth a ddigwyddodd. Creu persbectif newydd.

Gweithgaredd

Edrychwch ar ddarn o waith celf neu ffotograff o'ch casgliad. (Neu defnyddiwch un o'r lluniau isod fel enghraifft).

- Beth sy'n digwydd yn y llun?
- Pa fath o gelf ydyw a beth oedd ei bwrpas? Dogfennaeth, propaganda, marchnata, sylwebaeth, addurniadol, coffaol.
- Sut mae'r gamp yn cael ei chynrychioli? Er enghraifft, mewn ffordd gadarnhaol neu negyddol? Ymosodol? Elitaidd? Hwyllog? Blinedig? Cystadleuol? Ysbrydoledig? Coeglyd?
- Sut mae'r chwaraewr yn edrych? Ymosodol, penderfynol, blinedig, oer?
- Lle mae'r olygfa? Tu mewn, y tu allan, cefn gwlad, dinas, cyfoethog, tlawd?
- A yw eich barn am y gwaith celf yn newid yr hiraf y byddwch yn edrych arno? Pam?
- Sut mae'r llun yn gwneud i chi deimlo?
- Beth ydych chi'n meddwl fyddai'n digwydd nesaf a sut olwg fyddai ar y llun hwnnw?

Gan ddefnyddio'r atebion hyn, gallwch adeiladu stori o'r hyn sy'n digwydd. Gallai gweithgareddau ymestyn gynnwys ysgrifennu stori am yr hyn sy'n digwydd nesaf neu beth allai'r cymeriadau ei ddweud wrth ei gilydd. Gallai comisiynau celf, gweithdai a phrosiectau gael eu datblygu neu eu hysbrydoli gan naratif gwrthrych o'ch casgliad.



Ymddiriedolaeth Treftadaeth Paralympaidd Genedlaethol
4 Ysbyty Stoke Mandeville, chwaraeon cleifion.



Amgueddfa Hoci Genedlaethol
Cerdyn post 1949 o Baris, Tedi v anifeiliaid mewn gêm hoci.



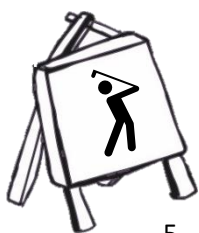
Archif Clwb Pêl-droed Abertawe
Cartŵn papur newydd 1914

Edrych a siarad am gelf a chwaraeon: syniadau trafod a chwestiynau i'w hannog



Gallai'r cwestiynau hyn gael eu dylanwadu gan waith celf, gwrthrychau casglu neu fod yn fan cychwyn ar gyfer prosiect neu gomisiwn celf newydd.

- Allwch chi ddisgrifio sut olwg sydd ar y ddelwedd? Beth sy'n digwydd yn y gwaith celf?
- A yw eich barn am y gwaith celf yn newid yr hiraf y byddwch yn edrych arno? Pam?
- A yw cynllun a chyfansoddiad y gwaith celf yn ychwanegu at yr amgylchedd?
- Pa ddeunyddiau ydych chi'n meddwl mae'r artist wedi'u defnyddio?
- Disgrifiwch y lliwiau yn y gwaith celf. Ydy'r dewisiadau lliw yn effeithio ar awyrgylch y gwaith celf?
- Celf pwyl? Pam cafodd y gelfyddyd ei chreu? Pwy oedd yn perthyn iddo adeg ei greu? Beth oedden nhw eisiau ei ddweud?
- Pwy yw'r cymeriadau yn y llun? Beth sy'n gwneud i bob un sefyll allan?
- Pa fath o edrychiad sydd gan y cymeriadau?
- Beth mae pryd a gwedd yr wyneb yn ei ddangos i ni? Sut mae'r cymeriadau'n teimlo?
- Beth ydych chi'n meddwl fyddai'n digwydd nesaf a sut olwg fyddai ar y llun hwnnw?
- Edrychwch ar y defnydd o linellau a lliwiau. Sut fyddet ti'n disgrifio arddull yr artistiaid?
- Beth yw eich hoff waith celf a pham?
- Pa waith ydych chi'n ei hoffi leia a pham?
- Pa effaith mae'r cefndir yn ei gael ar deimlad y gwaith celf?
- Pa wead ydych chi'n sylwi arno? Meddyliwch am strociau brwsh, haenau, trwch neu denau a'r math o gyfrwng a ddefnyddir?
- Pa emosiynau mae'r gwaith celf yn eu hysgogi?
- Caewch eich llygaid am eiliad, yna eu hagor eto, beth ydych chi'n sylwi arno nawr?
- Dychmygwch eich bod yn cael cyfle i gwrdd â'r artist, beth fydddech chi am ofyn iddo / iddi?
- Pe bydddech chi'n feirniad celf, beth fydddech chi am i eraill ei wybod am y gelfyddyd hon?
- Beth ydych chi'n meddwl yw gwerth y celfyddydau? A yw'n bwysig? Sut mae'n cymharu â gwrthrychau eraill yng nghasgliad neu archif yr amgueddfa?
- Sut mae'r artist wedi darlunio'r olygfa neu wedi dehongli'r gamp?
- Sut mae ffasiwn wedi newid yn y gamp dros y blynyddoedd? Beth sydd wedi dylanwadu ar y newid? Noddwyr? Newidiadau yn y deunyddiau a ddefnyddir. Technoleg a sut mae dillad yn cael eu gwneud? Newid cymdeithasol?
- Sut mae'r rheolau chwaraeon wedi newid dros y blynyddoedd? Beth sydd wedi dylanwadu ar y newid hwn? Ydy'r gamp wedi newid er gwell erbyn hyn? A yw'n deg?
- Dosbarth: Beth oedd yn dylanwadu ar bwy allai gymryd rhan yn y gamp? Pa rwystrau wnaeth atal grwpiau penodol mewn cymdeithas rhag cymryd rhan?





Chwaraeon, Celf, Iechyd a Lles



Profwyd bod celf yn fuddiol i'n hiechyd a'n lles. Rydym yn ennill manteision fel arsylwr celf, o hel atgofion a thrafod hyd at sesiynau creadigol ymarferol. Gweler Creative Health and Wellbeing Alliance am fwy o wybodaeth:

[Culture Health and Wellbeing Alliance](#)

Gall manteision celf gynnwys:

- Rhyngweithio cymdeithasol ag eraill drwy drafodaeth
- Gall archwilio'r casgliadau feithrin ffyrdd newydd o feddwl
- Dysgu sgiliau a geirfa creadigol newydd drwy gynhyrchu gweithiau celf
- Datblygu hyder a balchder
- Dychmygwch ddyfodol mwy gobeithiol
- Lleddfu straen a phryder
- Rhyddid mynegiant, wrth siarad am feddyliau a theimladau



Mewn llawer o chwaraeon mae pobl hefyd wedi defnyddio celf fel dull o dawelu eu corff a'u meddwl yn ogystal â mynegi eu hunain. Mae enghreifftiau'n cynnwys:

- Byddai Ronald Bradstock (taflwr gwaywffon Olympaidd) yn paentio ei offer chwaraeon
- Pierre De Coubertin (crëwr y Gemau Olympaidd) wnaeth ddarlunio'r cylchoedd Olympaidd
- Roedd Mark Spitz (nofiwr Olympaidd) hefyd yn arlunydd
- Roedd Muhammed Ali (bocsiwr) yn peintio am flynyddoedd lawer
- Roedd Neil Eckersley (enillydd medal Olympaidd Judo) yn beintiwr haniaethol sy'n gysylltiedig â themâu cymdeithasol

Sut allwch chi ddefnyddio'ch casgliadau fel manau cychwyn ar gyfer prosiectau a gweithdai iechyd a lles?

Esiamplyau o waith celf:

- Ysgrifennwch gerdd neu gân newydd sy'n gysylltiedig â thîm, chwaraeon neu chwaraewr
- Gweithiwch lungopïau o ffotograffau gyda collage a phaent
- Crëwch faner gydag atgofion o'ch tîm
- Paentiwch lun wedi'i ysbrydoli gan atgofion
- Gwnewch gerfluniau clai o bobl chwaraeon, offer, neu ddarn haniaethol
- Gallai arddangosfa neu ddiwyddiad arddangos y gwaith celf terfynol

Dewiswch gynulleidfa darged, dewiswch bwnc yn eich casgliad i'w ddefnyddio fel ysbrydoliaeth. Datblygwch raglen o weithgareddau creadigol dros gyfres o wythnosau/misoedd, sy'n cysylltu â'ch pwnc. Gallai hyn fod yn gweithio gydag artist i gyflawni prosiect i chi. Ceisiwch gadw sesiynau'n dawel, yn hyblyg ac yn cael eu dylanwadu gan y cyfranogwyr. Canolbwyntiwch gymaint ar y broses â'r canlyniad terfynol.



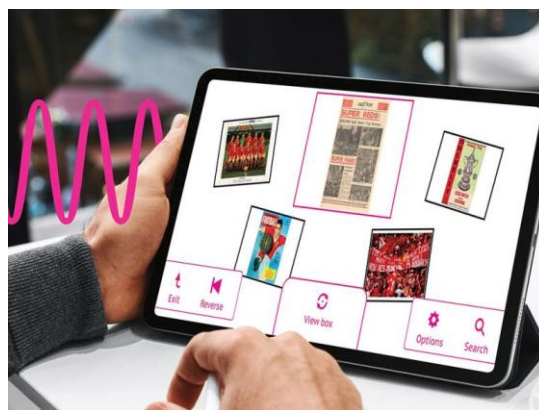
Atgofion

Gellir defnyddio gwaith celf, gwrthrych/llun fel ysbrydoliaeth ar gyfer trafodaeth ynghylch pwnch chwaraeon sy'n dwyn atgofion i gof. Gall y sesiynau hyn fod yn bwerus iawn, gan ddefnyddio gwrthrychau i ysgogi atgofion allweddol. Mae cyfleoedd i ddefnyddio celf neu ffotograffau i greu gwaith celf newydd gan ddefnyddio eich atgofion eich hun.



Astudiaeth Achos Atgofion

House of Memories Lerpwl: Prosiect ffotograffiaeth a ffilm i adeiladu pecyn ap 'Liverpool FC Memories'.



Mae atgofion cefnogwyr o ddiwrnodau gêm o bob cwr o'r byd wedi'u cynnwys yn yr ap - ©Clwb Pêl-droed Lerpwl/Getty Images

LFC Foundation, Forever Reds ac Amgueddfeydd Cenedlaethol Lerpwl creu cynnwys app i sbarduno sgysiau gyda phobl sy'n byw gyda dementia.

Gan ymuno â House of Memories, rhaglen ddementia arobryn National Museums Liverpool, mae golygfeydd a synau Clwb Pêl-droed Lerpwl a'i hanes disglair wedi cael eu dal mewn pecyn ar gyfer ap My House of Memories, sy'n sbarduno sgysiau rhwng pobl sy'n byw gyda dementia a'u hanwyliaid o bob cwr o'r byd. Wedi'i ariannu'n rhannol gan LFC Foundation, cynnwys yr ap yw'r cyntaf o'i fath i gael ei ddatblygu'n uniongyrchol gyda chlwb pêl-droed proffesiynol, gan greu pecyn ap dementia sy'n ysgogi cof. Datblygwyd **Liverpool Football Club Memories** gydag ystod o fawrion LFC gan gynnwys John Barnes, John Aldridge a Becky Easton, Emma Case o'r Red Archive ac amgueddfa'r LFC, a oedd i gyd yn ymwneud â helpu i greu'r llyfr lloffion ffotograffiaeth ddigidol o wrthrychau ac atgofion y clwb.

Mae traddodiadau diwrnod gêm y tu mewn a'r tu allan i Anfield, diwrnodau oddi cartref, cefnogwyr rhyngwladol ac eiliadau cofiadwy yn hanes y clwb, i gyd yn cael eu dal trwy ystod o ddelweddau, fideo a sain. Gan ddefnyddio profiadau byw o gefnogwyr go iawn, bydd atgofion a gesglir yng nghynnwys yr ap yn sbarduno sgysiau gyda chefnogwyr Lerpwl sy'n byw gyda dementia, trwy eu cysylltiadau eu hunain â Chlwb Pêl-droed Lerpwl a'u hatgofion ohonynt. Darganfyddwch fwy yma: [Liverpool Football Club Memories | National Museums Liverpool \(liverpoolmuseums.org.uk\)](https://liverpoolmuseums.org.uk)

Prosiectau



Mae prosiectau celf yn ffordd bwerus o ddefnyddio casgliadau neu straeon chwaraeon i ymgysylltu â'r cyhoedd. Gall prosiectau adeiladu balchder, creu ymdeimlad o gymuned, perchnogaeth a datblygu cynulleidfaoedd newydd. Dyma ystod o astudiaethau achos gan ddefnyddio gwahanol ffurfiau celf o amgueddfeydd, orielau a sefydliadau ar draws y DU.

Esiamplau o Astudiaethau Achos

Artist Preswyl, Oriel y Gweithwyr, Rhondda Cymru



'Rwy'n artist preswyl yn Oriel y Gweithwyr yn ne Cymru. Fy nghomisiwn diweddar ar gyfer Cymdeithas Bêl-droed Cymru oedd gweithio gyda'r gwneuthurwyr tlysau enwog Inkerman, Llundain i gynhyrchu Tlws Cwpan Merched CBDC. Defnyddiais fy mhrofiad a'm harbenigedd wrth lunio celf bêl-droed i greu panel ar gyfer y tlws a drosglwyddais wedyn yn fformat digidol fel y gellid ei engrafio ar y Cwpan. Mae'r ddelwedd a gynhyrchwyd gennyf yn dathlu'r 30 mlynedd diwethaf o bêl-droed menywod yng Nghymru wedi'i ysbrydoli gan fy mrasluniau a'm hymchwil.

'Rwy'n creu celf naratif o bêl-droed sy'n canolbwyntio ar atgofion a hanes chwaraeon ond sydd hefyd yn creu cartwnau ar gyfer ffansïns ac ar gyfer cyhoeddiadau ar-lein ac argraffedig.'

Gayle Rogers, Artist Preswyl



Gallwch ymweld ag Instagram a gwefan Gayle yma:

<https://www.instagram.com/workersgallery?igshid=OGQ5ZDc2ODk2ZA==>)

www.gaylerogersart.com

www.workersgallery.co.uk



'Mae'r sesiynau *Crafternoon* rydyn ni'n eu cynnal wedi'u cynllunio fel sesiwn grefft deuluol hamddenol i bob oedran. Cynhaliwyd dros dair wythnos o wyliau haf Fife gyda thri gweithdy dwy awr ar gael yn canolbwyntio ar themâu ar wahân. Cafodd y rhain eu hysbrydoli gan gasgliadau, megis medalau The Open a phaentiadau cyrsiau golff, yn ogystal â'n harddangosfa dros dro, *Fairways and Railways: Golf posters and Train Travel*. Roedd yr arddangosfa hon yn cynnwys gwaith celf o bosteri rheilffordd eiconig St Andrews o'r 1920au a'r 1930au, a ddyluniwyd i ysbrydoli teithwyr golff i'r dref. Fe wnaethon ni greu ein gwaith celf ein hunain yn seiliedig ar thema gwyliau'r haf, gan gynnwys blasau hufen iâ blasus! Roedd y drydedd wythnos yn canolbwyntio ar y ffordd y mae cysylltiadau St Andrews wedi cael eu dal gan artistiaid, a pha nodweddion cwrs golff sy'n amlwg yn y paentiadau hyn. Cafodd y rhai oedd yn mynychu'r sesiwn ryddid i ddewis sut roedden nhw'n dymuno dehongli ein trafodaethau - boed hynny drwy liwio, gwneud rhai lluniau cyfryngau cymysg neu greu eu dyluniadau eu hunain. Cawsant gyfle hefyd i symud i'r cwtsh darllen tawel yn yr Ystafell Ddysgu neu yn y tepee yn yr orielau os oeddent eisiau amser i fwrdd o'r sesiwn.



'Profodd y *Crafternoons* hyn yn boblogaidd a chawsant eu hailadrodd yn ystod gwyliau ysgol yr Hydref gyda sesiynau ar thema Hydrefol a Chalan Gaeaf. Byddwn yn edrych ar ffyrdd o ddefnyddio ein casgliadau celf fel ysbrydoliaeth ar gyfer digwyddiadau yn y dyfodol, megis portreadau a dyluniadau mapiau.

'Mae ymchwilio i'n casgliadau gwaith celf fel hyn, yn rhoi cyfle i blant ymateb i wahanol elfennau'r lluniau; y themâu, lliwiau, y cyfryngau a ddefnyddir a meddwl am sut y gallent greu golygfa debyg.'

Hannah Flemming, Curadur Dysgu a Mynediad, R & A World Golf Museum





Leeds United – Murluniau Pêl-droed

Ar ôl cyfnod estynedig yn yr anialwch pêl-droed, roedd cefnogwyr Leeds United wedi cael eu dadrithio gyda'u clwb ac roedd teimlad ymhlith llawer ei fod wedi cael ei ddatgysylltu o'r ddinas a ddiffiniwyd mor glir gan ei thîm pêl-droed.

Gwelodd Ymddiriedolaeth Cefnogwyr Leeds United gyfle i helpu i ailgysylltu'r clwb â'r ddinas trwy roi presenoldeb gweledol iddo ar draws Leeds, gan ddarlunio ei ddiwylliant, ei hanes a'i dreftadaeth yn fywiog, gan ei arddangos yn falch i bawb ei weld. Nid oedd Leeds United bellach i'w weld fel crair angof o'r gorffennol, ond yn gawr lliwgar, amrywiol a chyffrous o bêl-droed Lloegr, yn barod ac yn aros i adennill ei safle yn yr Uwch Gynghrair. Gan gyd-fynd â chynnwrf o ran cyflwr a lwc, helpodd murluniau Ymddiriedolaeth Cefnogwyr Leeds United i greu cyffro am y clwb ledled y ddinas ac atgoffa trigolion fod cymaint am Leeds United i fod yn falch ohono.

"Mae'r murluniau nid yn unig wedi bod yn wych i gefnogwyr ledled y ddinas, ond maent hefyd wedi helpu artistiaid lleol i arddangos eu doniau anhygoel. Mae wedi bod yn bleser gweithio gyda chefnogwyr angerddol a dawnus Leeds, a'u brwdfrydedd yw'r hyn sydd wedi helpu i yrru'r prosiect dros y blynnydoedd diwethaf." - **Clair Hufton, Is-Gadeirydd, Ymddiriedolaeth Cefnogwyr Leeds United**



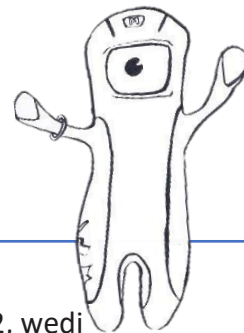
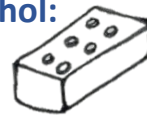
Mae'r murlun hwn yn dangos Calvin Phillips gydag arwyr Leeds, Albert Johanneson a Lucas Radebe

Dadorchuddiwyd murlun enfawr o Marcelo Bielsa yng Nghornel Hyde Park yn gynharach eleni PA Media.



Ymddiriedolaeth Treftadaeth Paralympaidd Genedlaethol:

'Straeon o Swydd Buckingham' – Gwead – Celf Braille



'Mae'r prosiect tair blynedd cyffrous hwn, gyda chefnogaeth Cronfa Gymunedol HS2, wedi galluogi'r Ymddiriedolaeth Treftadaeth Paralympaidd Genedlaethol i estyn allan i gymunedau ledled Swydd Buckingham gan ddod â threftadaeth Paralympaidd a llawer o straeon lleol heb eu hadrodd yn fyw.

'Gweithiodd pob un o'r ysgolion a'r grwpiau cymunedol a ddewiswyd gydag un o'n naw artist anabl i wella eu profiad dysgu ar y prosiect hwn. Roedd yr artistiaid yn cynnwys dawnswyr, beirdd, cerddorion, artistiaid gweledol, ffotograffwyr, cerfluniau ac artistiaid tecstilau.

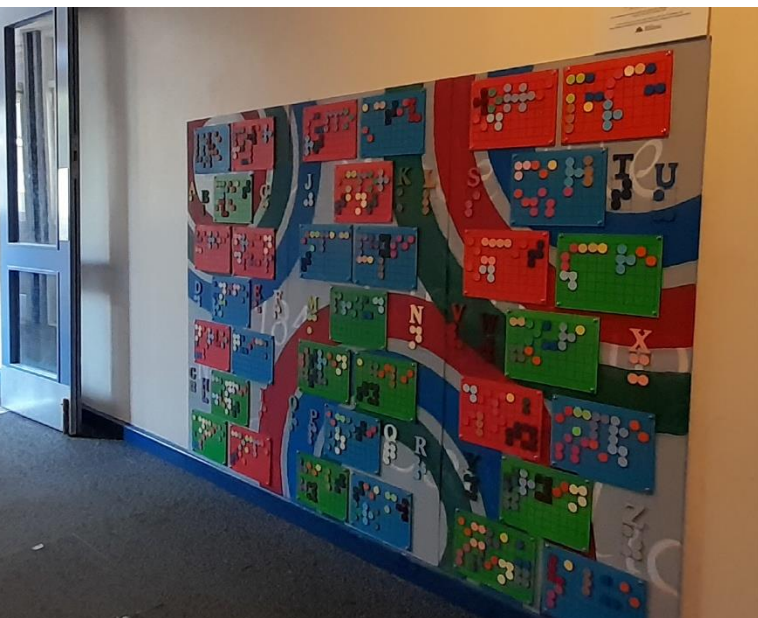
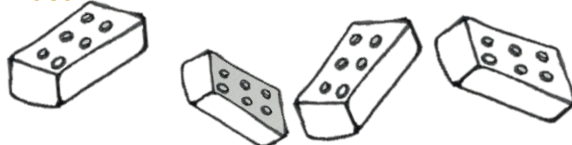
'Gweithiodd Ysgol Gynradd Stoke Mandeville gyda'r Artist Braille Dall, Clarke Reynolds, a oedd, gan ddefnyddio Gemau 1984 fel ysbrydoliaeth, yn creu wal frics braille gyda blwyddyn tri i'r ysgol gyfan gymryd rhan ynddi. Bydd y wal gyffwrdd yn waith celf barhaol yn yr ysgol ac yn cynnig cyfle i fyfyrwyr brofi eu sgiliau wrth ddarllen braille a'u hatgoffa o bwysigrwydd eu treftadaeth Paralympaidd leol yn ogystal â'r effaith a gafodd cymuned a ddaeth at ei gilydd yn 1984 ar fywydau cynifer.' **Fiona Darling Glinski, Rheolwr Dysgu a Phrosiect, National Paralympic Heritage Trust**

'Gallwch gyffwrdd a datgodio yn ôl lliw trwy fy system Braille cod lliw unigryw, ffordd o ddod â'r iaith gyffyrddol hon i mewn i'r 21^{ain} ganrif gan ei gwneud yn hygyrch i bawb ac yn gynhwysol i'r gymuned â nam ar eu golwg. Roedd y geiriau a'r ymadroddion disgrifiadol sy'n rhan o'r wal hon yn ymateb emosiynol i rownd derfynol 100 metr T400 Paralympaidd 2012, a enillwyd gan Jonnie Peacock MBE. Roeddwn i eisiau i gyfranogwyr fynegi eu hunain gyda chreadigrwydd wrth ddisgrifio'r ras hon gan ddefnyddio'r A - Z a chefais i ddim fy siomi. Gwnaeth y gymuned i mi chwerthin a chrio gyda llawenydd wrth iddyn nhw ymgymryd â'r dasg hon.' **Clarke Reynolds, Artist**

Darganfyddwch fwy yma:

[The artists | National Paralympic Heritage Trust](#)

[Brackley Schools and Community | National Paralympic Heritage Trust](#)





Deucanmlwyddiant Celf Gyhoeddus Rygbi

'Fel tref sy'n cael ei hadnabod fwyaf fel cartref Rygbi, rhan allweddol o'n rôl yn Oriol ac Amgueddfa Celf Rygbi yw cynrychioli a dathlu'r dref trwy archwilio chwaraeon trwy lensys celf a threftadaeth.

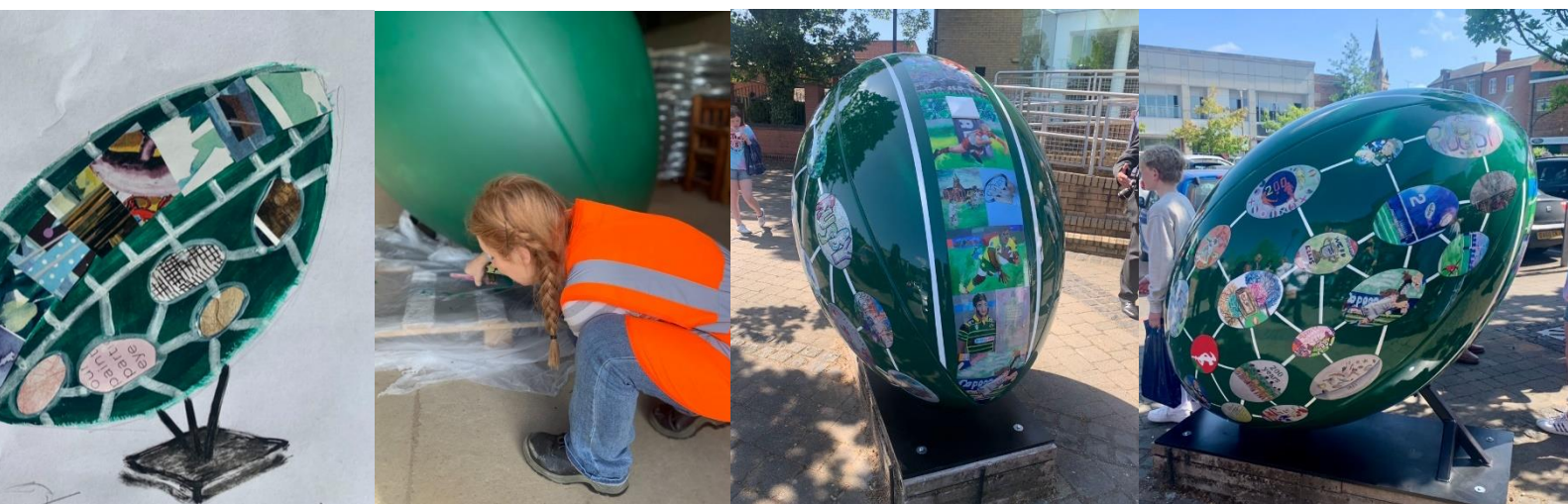
'Roedd y Gystadleuaeth a Cherfluniau Celf Deucanmlwyddiant Pêl Rygbi yn brosiect partneriaeth gwyb, a alluogodd Oriol Gelf ac Amgueddfa Rugby i weithio gydag Ysgol Rugby, elusen y Llwy Bren a'r artist Jess Hartshorn i gysylltu plant a phobl ifanc lleol â hanes y gamp sy'n rhannu enw ein tref. Mae'r gwaith celf terfynol yn sefyll yn falch o flaen yr Oriol Gelf a'r Amgueddfa, ac nid yn unig yn dathlu talentau creadigol yr artistiaid ifanc a rannodd eu gwaith gyda ni, ond yr undod a'r ysbryd tîm a ymgorfforir gan y gamp wrth i'r gweithiau celf gael eu gosod fel chwaraewyr ar gae.

'Mae gennym gynnig celf gyhoeddus sylweddol ar draws y dref i goffáu ein cysylltiadau chwaraeon. Mae hyn yn cynnwys pum cerflun Pêl Rygbi 6 x 4 troedfedd o amgylch canol y dref, y mwyaf diweddar i ddathlu 200 mlynedd o Rygbi.'

Phoebe Hilton, Uwch Swyddog Dysgu ac Ymgysylltu, Oriol Gelf ac Amgueddfa Rygbi

'Roedd 2023 yn nodi 200 mlynedd ers i William Webb Ellis gymryd y bêl yn ei freichiau a rhedeg gyda hi ar The Close yn Ysgol Rugby, gan greu'r gêm fyd-eang o rygbi. Cafodd y bêl anferth ei phaentio'n wyrdd i gynrychioli'r glaswellt, argraffwyd gwaith celf y plant ar finyl gludiog a ychwanegwyd wedyn mewn patrwm gyda llinellau gwyn yn cael eu hychwanegu i gynrychioli llinellau'r cae. Mae'r gwaith celf yn gwella'r ardal ac yn bwynt twristaidd i'r dref. Roedd hefyd yn creu ymdeimlad o berchnogaeth gan y plant ysgol dan sylw.'

Jess Hartshorn, Artist



Sut i gomisiynu a gweithio gydag ymarferwyr creadigol/artistiaid



Awgrymiadau ar gyfer creu comisiynau newydd o waith celf, celf gyhoeddus, murluniau, neu eitemau i'w gwerthu yn y siop.

Lle bo hynny'n bosibl, dylech gael gwybodaeth glir o'r hyn yr hoffech ei gael.

Gallai eich cyfarwyddyd gynnwys:

- Trosolwg o'r hyn yr hoffech i'r artist ei wneud. Hynny yw, yn dangos clawr blaen llyfryn amgueddfa.
- Cytuno ar y broses a rolau pawb sy'n cymryd rhan. Efallai y byddwch am ddarparu delweddau i gyfeirio atynt. Os felly, efallai y bydd angen hawlfraint y delweddau hyn arnoch.
- Maint yr hoffech chi, y fformat.
- Eich amserlenni a'ch terfynau amser.
- Telerau talu a gytunwyd.
- Efallai y bydd gan y darlunydd/artist eu contract eu hunain sy'n gysylltiedig â chopïo cywir a dosbarthu.
- Os nad ydych chi'n siŵr beth rydych chi ei eisiau, mae hynny'n iawn. Siaradwch â'r artist a gweithiwch gyda'ch gilydd i ddatblygu rhywbeth sy'n gweddu i anghenion eich mudiad.
- Lluniwch contract i fanylu ar yr uchod.

Awgrymiadau ar gyfer gweithio gydag ymarferydd creadigol: gweithdy neu brosiect

Lle bo hynny'n bosibl, dylech gael gwybodaeth glir o'r hyn yr hoffech ei gael.

Gallai eich cyfarwyddyd gynnwys:

- Pwy yw'r gynulleidfa darged?
- Trosolwg o'r hyn yr hoffech i'r artist ei wneud. h.y. 'Rhedeg gweithdy dwy awr sy'n gysylltiedig â phêl-droed drwy'r oesoedd, ar gyfer oedran 7 -12 yn yr ystafell ddysgu, o 10am – 12pm. Bydd rhieni'n aros gyda'r plentyn a bydd ffi o £2 yn cael ei dalu wrth fynediad.'
- Pwy yw'r gynulleidfa darged?
- Meddyliwch am y lleoliad/lle, y deunyddiau, yr offer a'r cyfleusterau sydd eu hangen ar gyfer cyfranogwyr, deunyddiau. (tablau, socedi pŵer, dŵr)
- Costau a chytuno ar delerau talu.
- Cefnogaeth gan staff neu wirfoddolwyr.
- Os nad ydych chi'n siŵr beth rydych chi ei eisiau, mae hynny'n iawn. Siaradwch â'r artist a gweithiwch gyda'ch gilydd i ddatblygu rhywbeth sy'n gweddu i anghenion eich sefydliad.
- Lluniwch contract i fanylu ar yr uchod.



ChwaraeonAChelf

Dathlu celfyddyd Treftadaeth Chwaraeon

Chwefror 2024

Rhannwch eich astudiaethau achos chwaraeon a chelf ar gyfryngau cymdeithasol gyda'r hashnod #ChwaraeonAChelf

Am fwy o wybodaeth am Treftadaeth Chwaraeon ewch i

www.sportingheritage.co.uk

Sporting
Heritage

art
month

